

# HECTARE

URBANISME DURABLE



Lieudit : Les Crottes

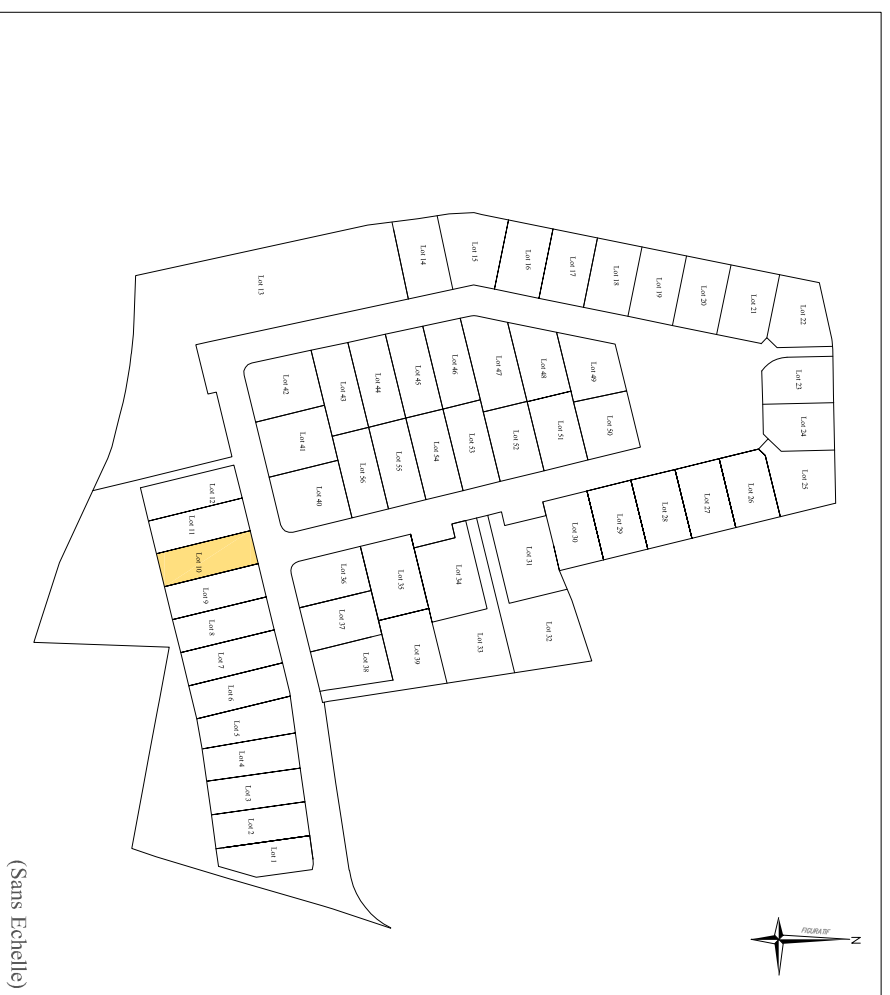
Parcelles AM n°20 à 22 - 24 - 26 - 36 - 37 - 57p  
60 à 66 - 68 - 70p - 73 - 75 - 77

Fos-sur-Mer (13270)

## PLAN DE VENTE AVANT BORNAGE DU LOT 10

Si : Superficie indicative selon PA n° 013 039 21 G 0007

PLAN DE COMPOSITION



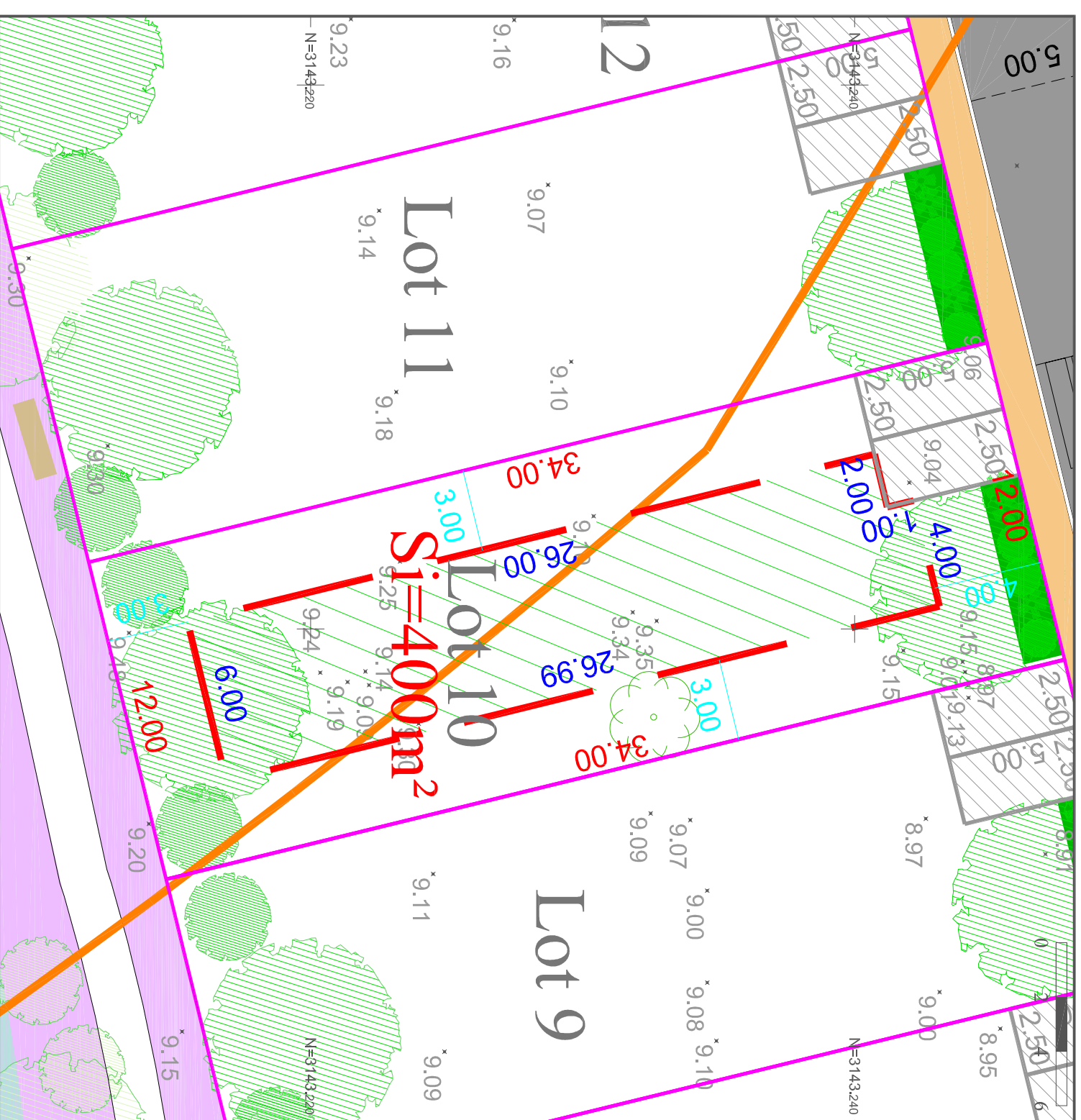
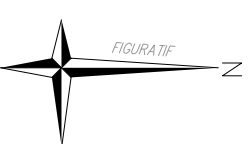
(Sans Echelle)

REFERENCE 5828

DRESSELE 23/02/2023

- Arbres relevés le 08/04/2020 et conservés
- Arbres à planter par le futur acquéreur (position approximative)
- Espaces verts communs/Arbres plantés par l'aménageur
- Espace vert privatif
- Limite zone PEB (Nuisances sonores liées à l'aérodrome d'Istres) Zone C d'après application graphique de la planche 1.4.2.2 du PLU de FOS-SUR-MER

ECHELLE 1 / 200



- Limite non garantie établie d'après l'état des lieux et l'application du parcelaire cadastral
- Zone constructible en R+0 et / ou R+1
- Limite des foies
- Points relevés le 08/04/2020
- Points relevés le 08/09/2021
- Cotation zone constructible
- Cotation Lots
- Cotation Voie

- PPNC et cotation PPNC
- Voie carrossable
- Parkings vélos
- Cheminement piétonnier
- Voie pompiers