

# HECTAIRE

## URBANISME DURABLE



Lieudit : Les Crottes

Parcelles AM n°20 à 22 - 24 - 36 - 37 - 57p  
60 à 66 - 68 - 70p - 73 - 75 - 77

Fos-sur-Mer (13270)

## PLAN DE VENTE AVANT BORNAGE DU LOT 43

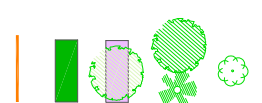
Si : Superficie indicative selon PA n° 013 039 21 G 0007



(Sans Echelle)

REFERENCE 5828

DRESSELE 23/02/2023



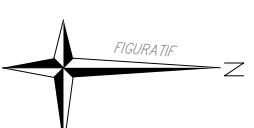
Arbres relevés le 08/04/2020 et conservés

Arbres à planter par le futur acquéreur (position approximative)

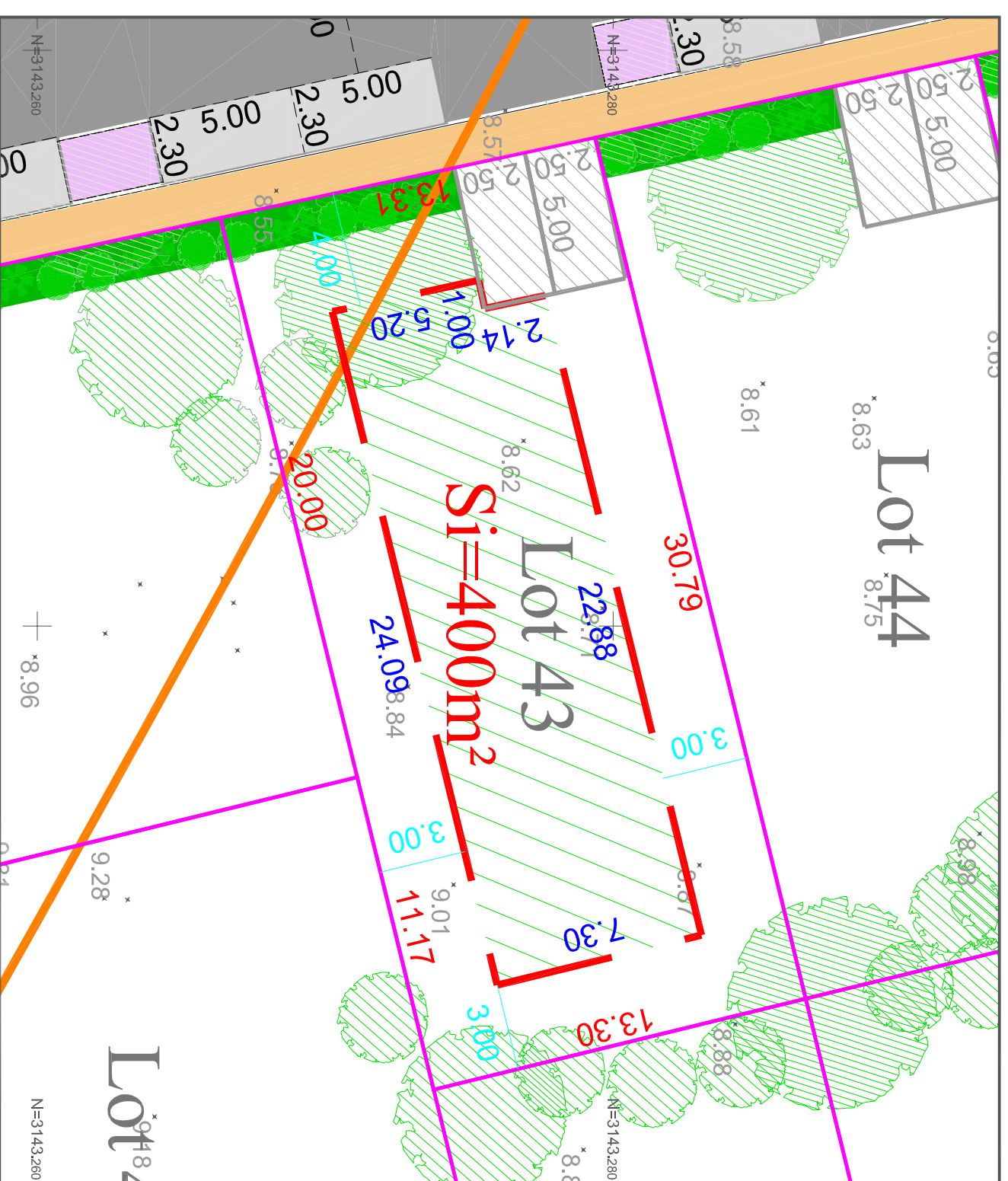
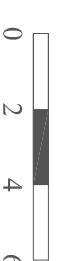
Espaces verts communs/Arbres plantés par l'aménageur

Espace vert privatif

- Limite zone PEB (Nuisances sonores liées à l'aérodrome d'Istres) Zone C  
d'après application graphique de la planche 1.4.2.2 du PLU de FOS-SUR-MER



ECHELLE 1 / 200



- Limite non garantie établie d'après l'état des lieux et l'application du plan cadastral
- Zone constructible en R+0 et / ou R+1
- Limite des foies

- 10.70 Points relevés le 08/04/2020
- 10.50 Points relevés le 08/09/2021

Cotation zone constructible

10.57 Cotation Lots

5.00 Cotation Voie

PPNC et cotation PPNC

Voie carrossable

Parkings visiteurs

Cheminement piétonnier

Voie pompiers