

# HECTAIRE

## URBANISME DURABLE



Lieu-dit : Les Crottes

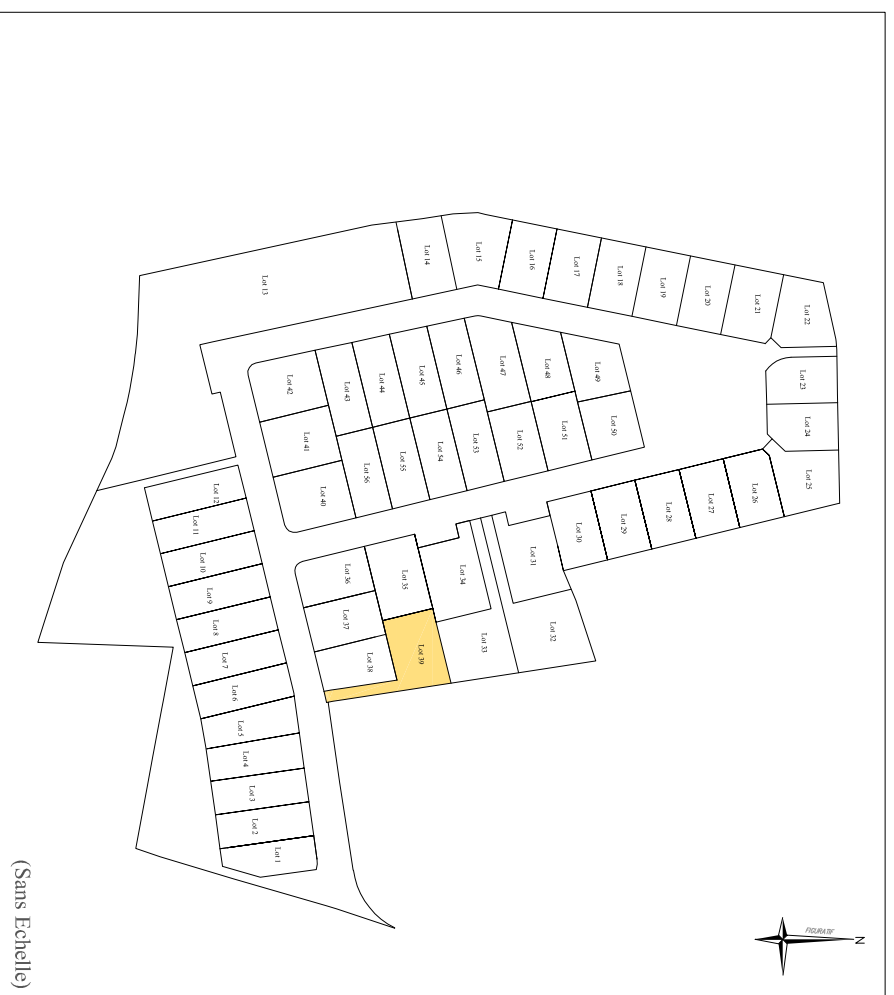
Parcelles AM n°20 à 22 - 24 - 36 - 37 - 57p  
60 à 66 - 68 - 70p - 73 - 75 - 77

Fos-sur-Mer (13270)

### PLAN DE VENTE AVANT BORNAGE DU LOT 39

Si : Superficie indicative selon PA n° 013 039 21 G 0007

PLAN DE COMPOSITION

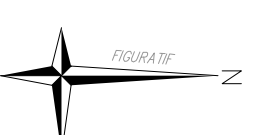
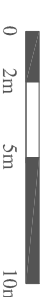
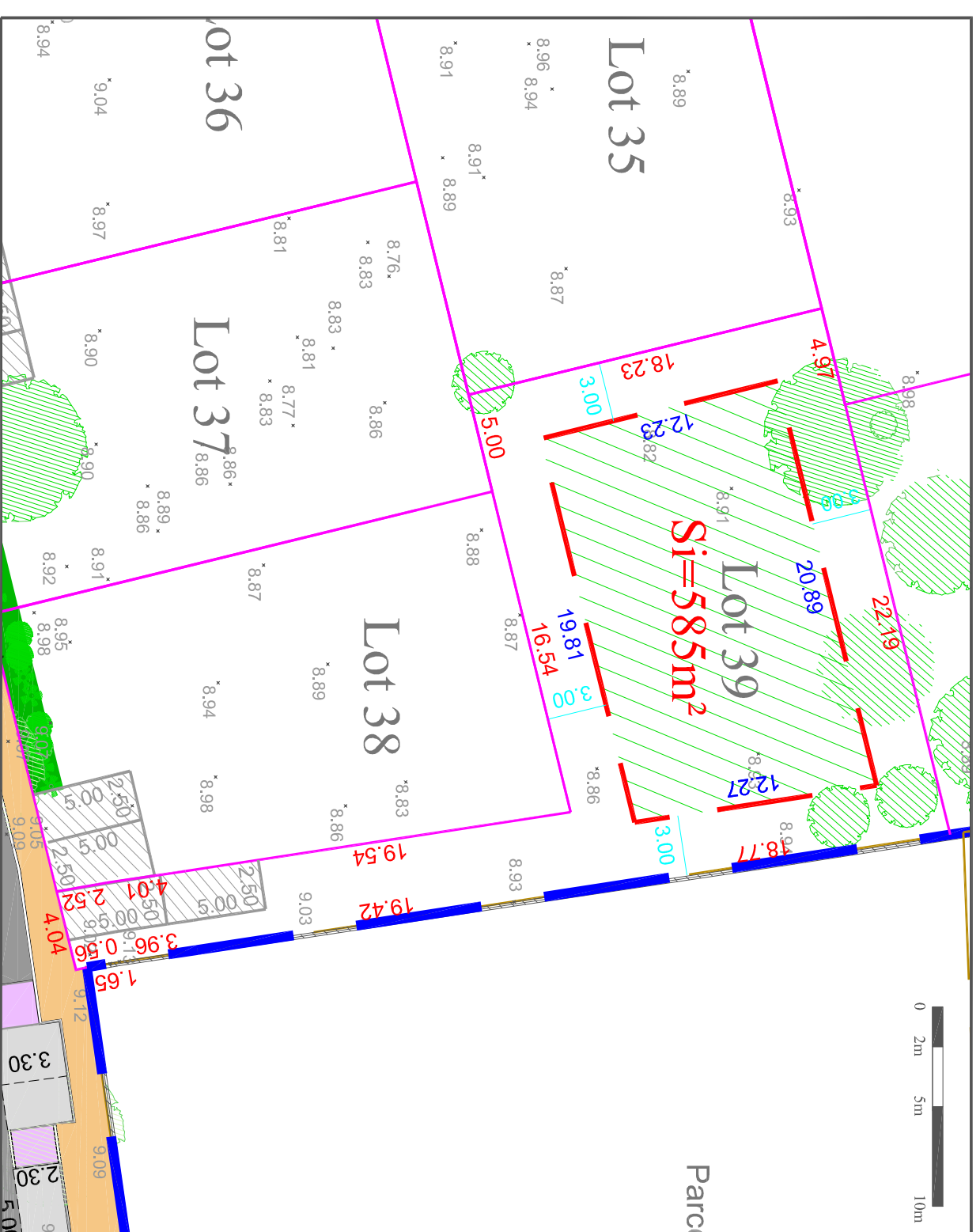


(Sans Echelle)

REFERENCE 5828

DRESSELE 03/04/2023

- Limite non garantie et après l'état des lieux et l'application du parcellaire cadastral
- Zone constructible en R+0 et / ou R+1
- Limite des lots
- Points relevés le 08/04/2020
- Points relevés le 08/09/2021
- Coation zone constructible
- Coation Lots
- Coation Voie
- PPNC et coation PPNC
- Voie carrossable
- Parkings visiteurs
- Cheminement piétonnier
- Voie pompiers
- Périmètre de l'opération



- Arbres relevés le 08/04/2020 et consensus
- Arbres à planter par le futur acquéreur (position approximative)
- Espaces verts communs/autres plantés par l'aménageur
- Espace vert privatif
- Limite zone PEB (Nuisances sonores liées à l'aérodrome d'Istres) Zone C d'après application graphique de la planche T 4.2.2 du PLU de FOS-SUR-MER