



PRÊT À CONSTRUIRE !

Découvrez les deux dernières parcelles disponibles dans notre division "Le St Pierre" sur la commune de Saint-Gilles dans le Gard.

Situées dans un cadre calme et arboré, ces parcelles viabilisées, prêtes à bâtir et libres de tout constructeur, offrent une opportunité unique pour réaliser votre projet de construction sur mesure.

Saint-Gilles, avec son emplacement stratégique à mi-chemin entre Nîmes et Arles, offre toutes les commodités nécessaires : écoles, commerces, services de santé, ainsi que de nombreuses activités culturelles et sportives.

Les lots disponibles sont de 400m<sup>2</sup> à partir de 110 900€ et de 450m<sup>2</sup> à 119 900€.

Profitez de cette chance rare de construire la maison de vos rêves dans un environnement paisible et verdoyant, sans association syndicale et avec une liberté totale de construction. Pour plus d'informations ou pour organiser une visite, contactez-nous dès aujourd'hui.

## LES POINTS FORTS DU PROGRAMME

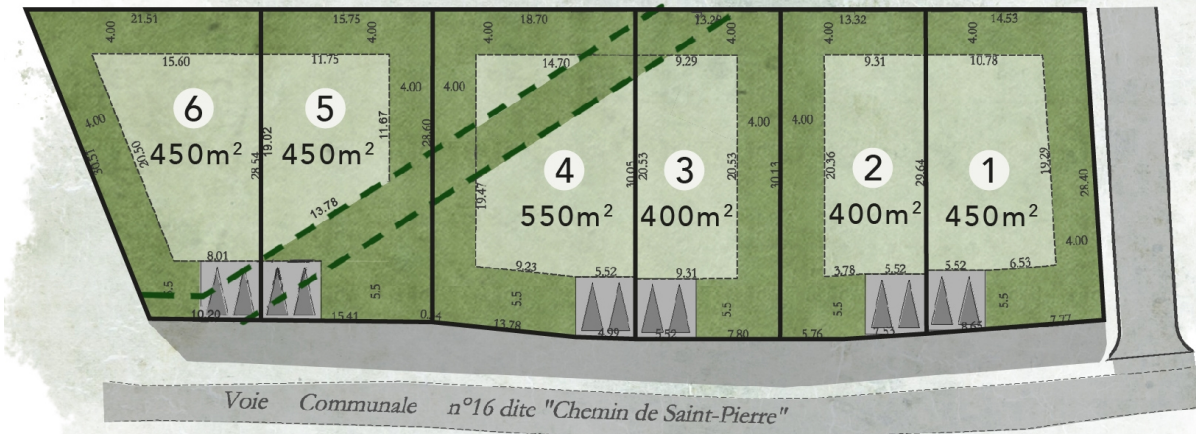
★ ENVIRONNEMENT CALME

★ A 20 MINUTES D'ARLES

★ A 30 MINUTES DE NIMES

# Plan de COMPOSITION

Edition du 13/04/2026 14:47:12



# Grille de PRIX

Edition du 13/04/2026 14:47:12

Lot	Surface	SDP	CES	Prix Grille
3 - Réserve	400 m <sup>2</sup>	0 m <sup>2</sup>	160,0 m <sup>2</sup>	3 - Réserve

### INFORMATION COMMERCIALE

Les lots 3 à 6 sont grevés d'une servitude de canalisation en tréfonds d'une canalisation BRL en limite Nord Est, au profit de la parcelle C5425

### FRAIS À LA CHARGE DU CLIENT

- \* Frais de notaire
- \* Frais de géomètre : 540 €
- \* Caution esthétique : 800 €
- \* Forfait impôt foncier : 150 €
- \* PFAC : 23,84 €/m<sup>2</sup>/SDP
- \* Taxe d'aménagement (exonération de la part communale)

### INTERLOCUTEURS DU PROGRAMME

#### Notaire de l'opération

CARRE D'@CTES, NOTAIRES ASSOCIES Me FRIAUD Magali

458 RUE DU 19 MARS 1962 - 30800 SAINT-GILLES France

Tel : 0466681976 -

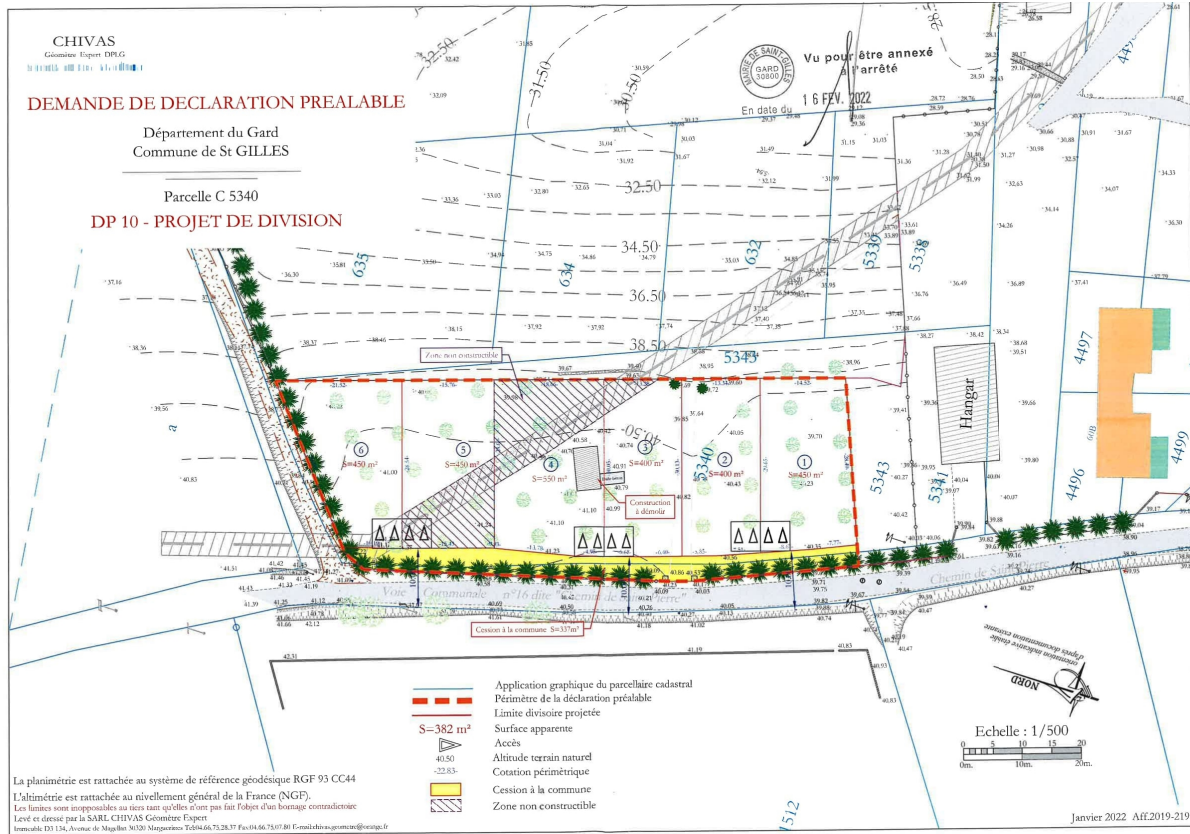
#### Géomètre

CABINET CHIVAS GEOMETRES EXPERTS ASSOCIES

134 AV MAGELLAN - 30320 MARGUERITES France

# Plan de MASSE

Edition du 13/04/2026 14:47:12



## INFORMATIONS TECHNIQUES

\* Les lots 3 à 6 sont grevés d'une servitude de canalisation en tréfonds d'une canalisation BRL en limite Nord Est, au profit de la parcelle C5425